

cordiformi, tertio ovato, uncinulo instructo. Segmenta 2, 3, 4, 5, 6 utrinque in appendicem rotundum exeunt pellucidum ovulorum glomerem tegentem (Fig. a). Caudales appendices: cylindrula duo recurva, quinque articulata, quibus duo tenuiora, inarticulata spinulosa, longitudine subæqualia, adiiciuntur. Pedes decem, quorum duo anteriores, articulo primo cylindrico, duobus subsequentibus majoribus apice emarginatis, ultimo oblongo, uncinulo armato componuntur. Pedes reliqui triarticulati, longo uncinulo aucti: Branchiales sex, unico articulo formati: apice setigero. Color ex flavescenti dilutissime rubescens."

"Gammarus heteroclitus (Tab. II. Fig. 11, 12)," appears to be a species of *Tanais*. Of it

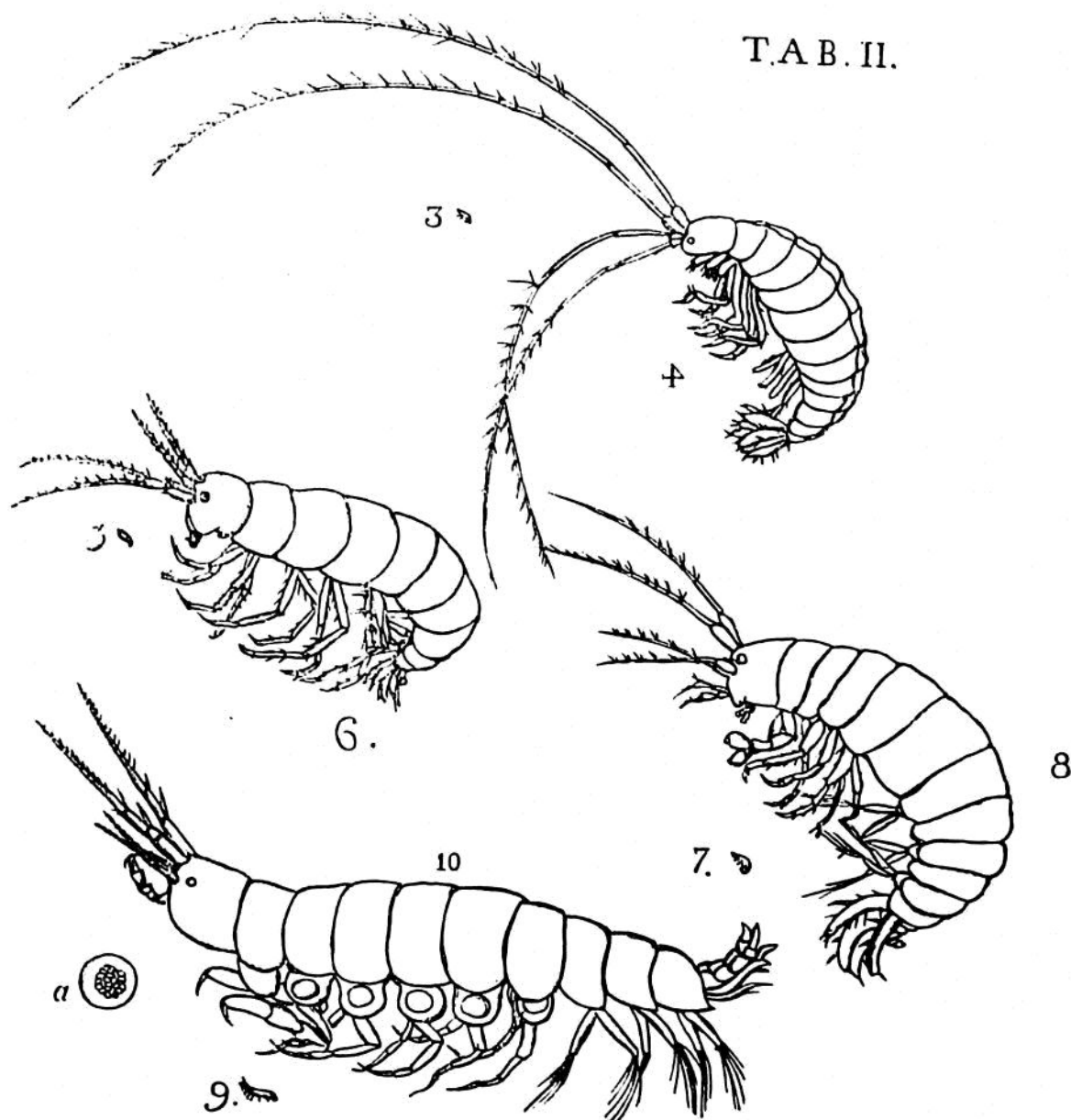


Fig. 17.

Viviani says "Antennarum formâ et insertione species hæc novum fortasse genus exposceret. quod habitus totius corporis a Gammaris diversissimus confirmaret."

"Gammarus crassimanus (Tab. II. Fig. 7. 8). Gammarus ventricosus: caudâ reflexâ; anterioris pedum paris tarsis incrassatis, chelâ granulatâ. Reperi cum præcedentibus. Corpus oblongum, ventricosum, antice truncatum, in cauda attenuatum recurvum, segmentis 17 compositum. Capitis segmentum subcylindricum, subtus veluti in rostrum breve coarctatum. Antennæ quatuor, mediam totius corporis longitudinem paulò excedentes, setacæ, articulo primo brevi ventricoso, subsequente elongato tenui, reliquis sensim tenuioribus brevissimis.