

Another plate by von Willemoes Suhm contains the following figures :—

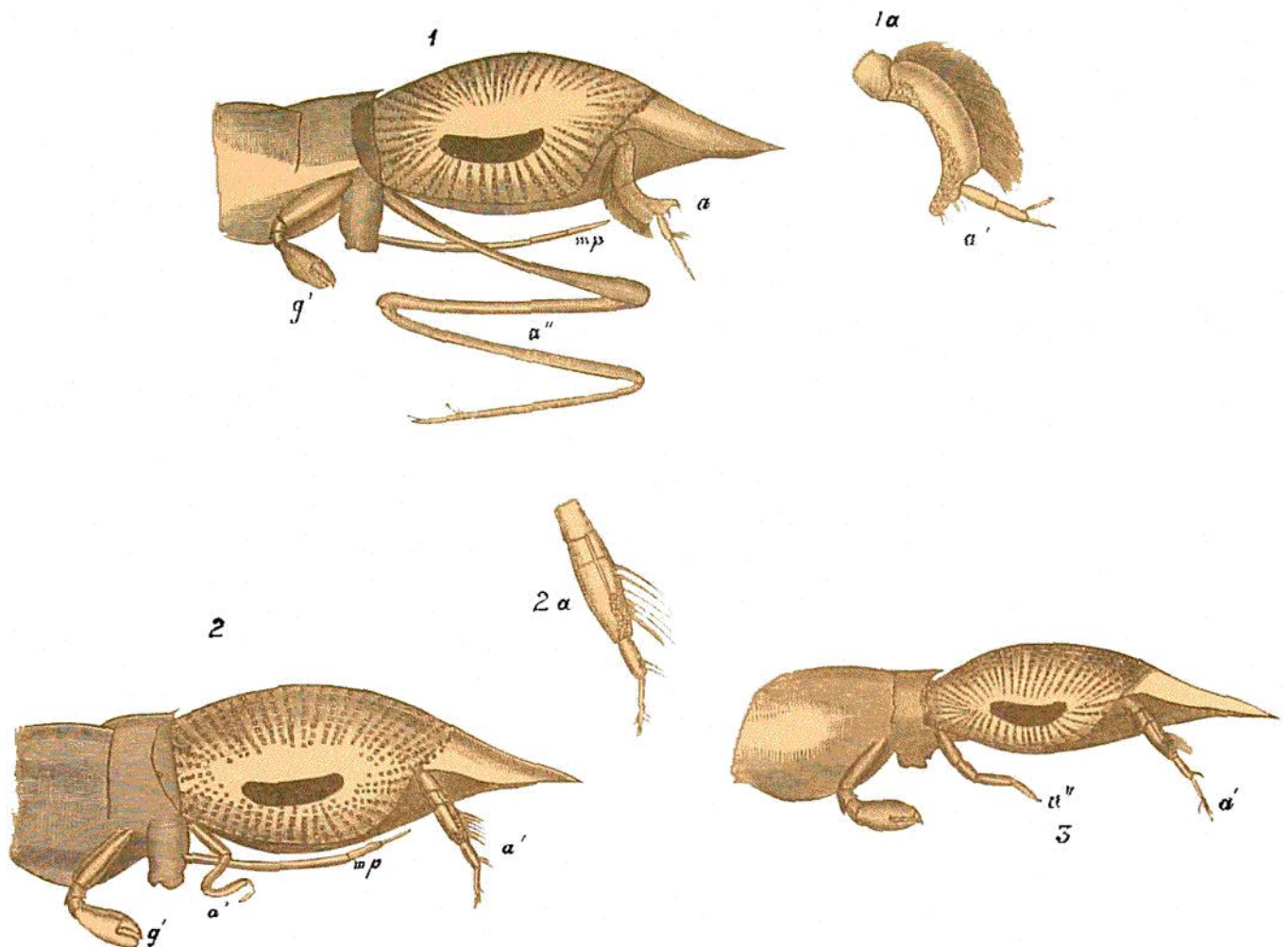


Fig. 30.

The account accompanying these figures is as follows :—

“*Oxycephalus oceanus* Guérin, 12–20 Febr. 75. Western Pacific, Nordküste von Neu-Guinea.

a' erste } Antenne.
 a'' zweite }

mp. palpus mandibul.

g' erster Gnathopod.

Fig. 1. Kopf eines alten ♂ aus der melanesischen See.

Fig. 1a. Erste Antenne H. [Hartnack] 1/7.

Fig. 2. Kopf eines alten ♀.

Fig. 2a. Erste Antenne desselben H. 1/7.

Fig. 3. Kopf eines jungen ♀, das aber schon geschlechtsreif. Zweite Antenne hat sich noch nicht zusammengelegt.”

It is clear that all three figures are taken from male specimens, and from the nature of the case the name given them could only have been conjectural.